

Aménagements de la nouvelle Direction régionale "Le Lac"
France Travail Nouvelle-Aquitaine

France Travail Bordeaux - R+7

25 Rue du Cardinal Richaud 33000 Bordeaux

SOMMAIRE

- .1 Plan existant
- .2 Plan projet
- .3 Plan électricité existant
- .4 Plan électricité projet
- .5 Plan plomberie projet
- .6 Plan CVC existant
- .7 Plan plafonds lumineux existant
- .8 Plan plafonds lumineux projet

B
21/10/2025

DCE Lots techniques

MAÎTRE D'OUVRAGE

France Travail
87 Rue Nuyens 33056 Bordeaux Cedex

Interlocuteur :
Thierry Robert
E: Thierry.robert@francetravail.fr



MAÎTRE D'OEUVRE

ame architecture
39 Avenue Pierre 1er de Serbie
75008 Paris
www.ame-architecture.com

Contact projet:
Cynthia SOLER
E: c.soler@ameameame.fr

Siret : 479 077 737 00068
Affiliation Ordre des Architectes: régional 2319 / national S06262

Dessiné par
CSO

France Travail Bordeaux - R+7 - DCE Lots techniques
Plan existant R+7 - 1:100^{eme}

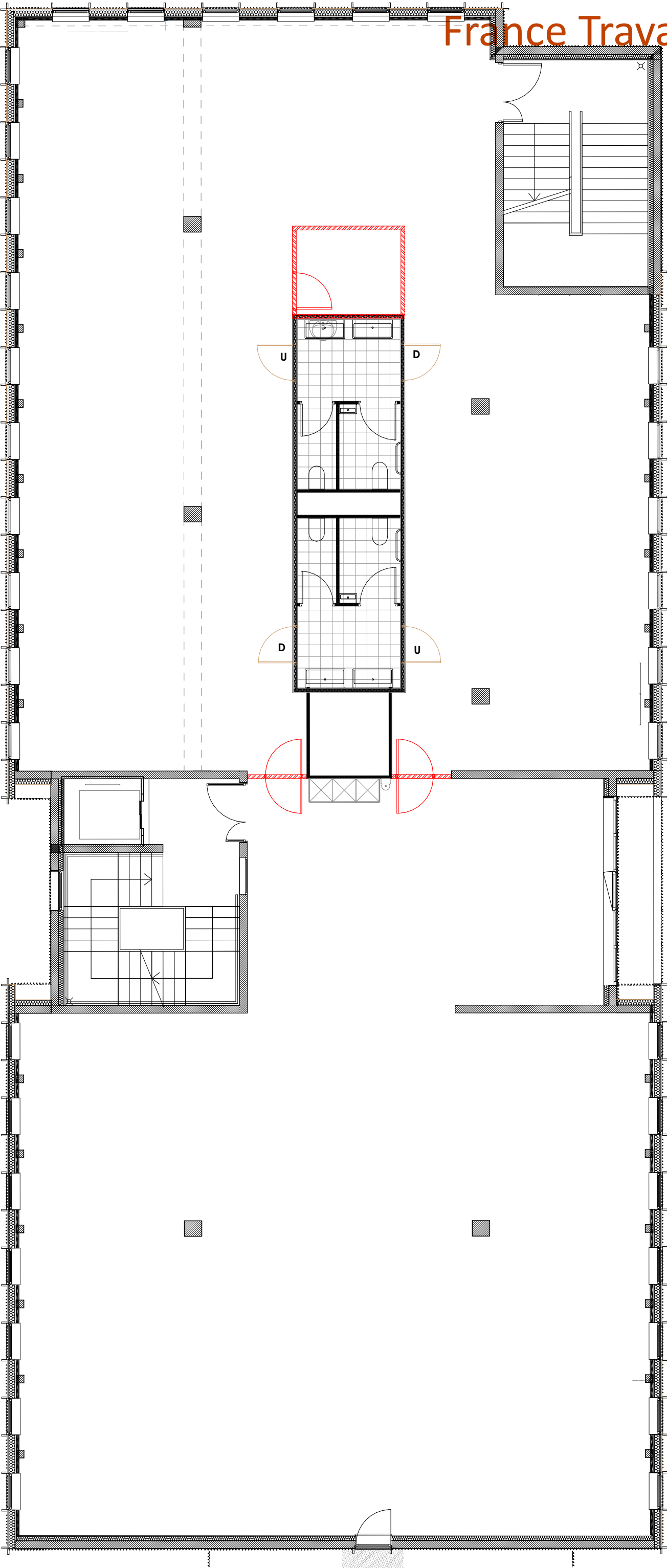
.1

ame architecture
39 Avenue Pierre 1er de Serbie
75008 Paris
T: +33 (0)1 73 79 35 31

Date :
21/10/2025

Indice :
B

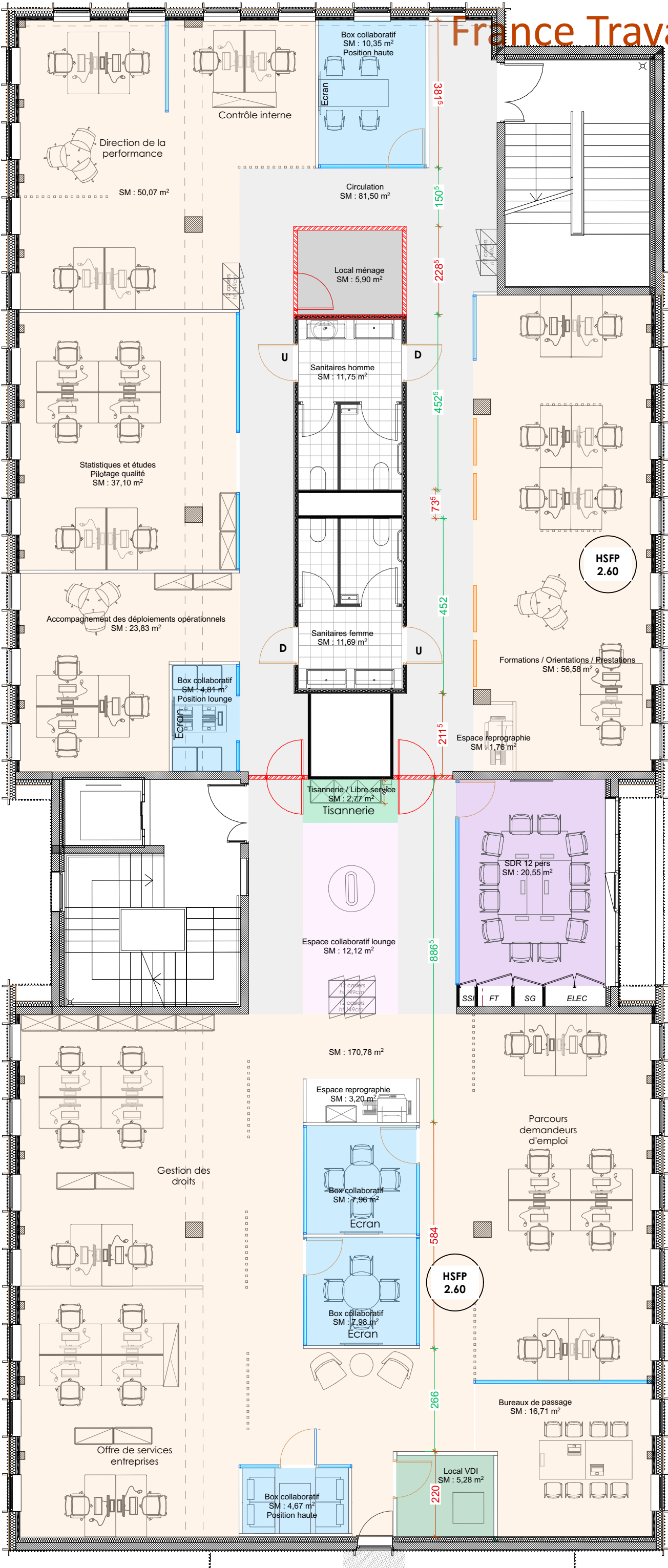
Bâtiment B



> Désenfumage

- U = porte d'usage
D = porte désenfumage (pas de poignée extérieure + ferme-porte blocage 90°)
- Cumul : 16,99 mL
Cumul : 22,07 mL

- Dégagement
- Locaux rangements / techniques
- Locaux VDI
- Tisannerie
- Espaces de travail
- Salle de réunion
- Espace collaboratif
- Espace collaboratif lounge



France Travail Bordeaux - R+7 - DCE Lots techniques

Plan projet R+7 - 1:100^{eme}

.2

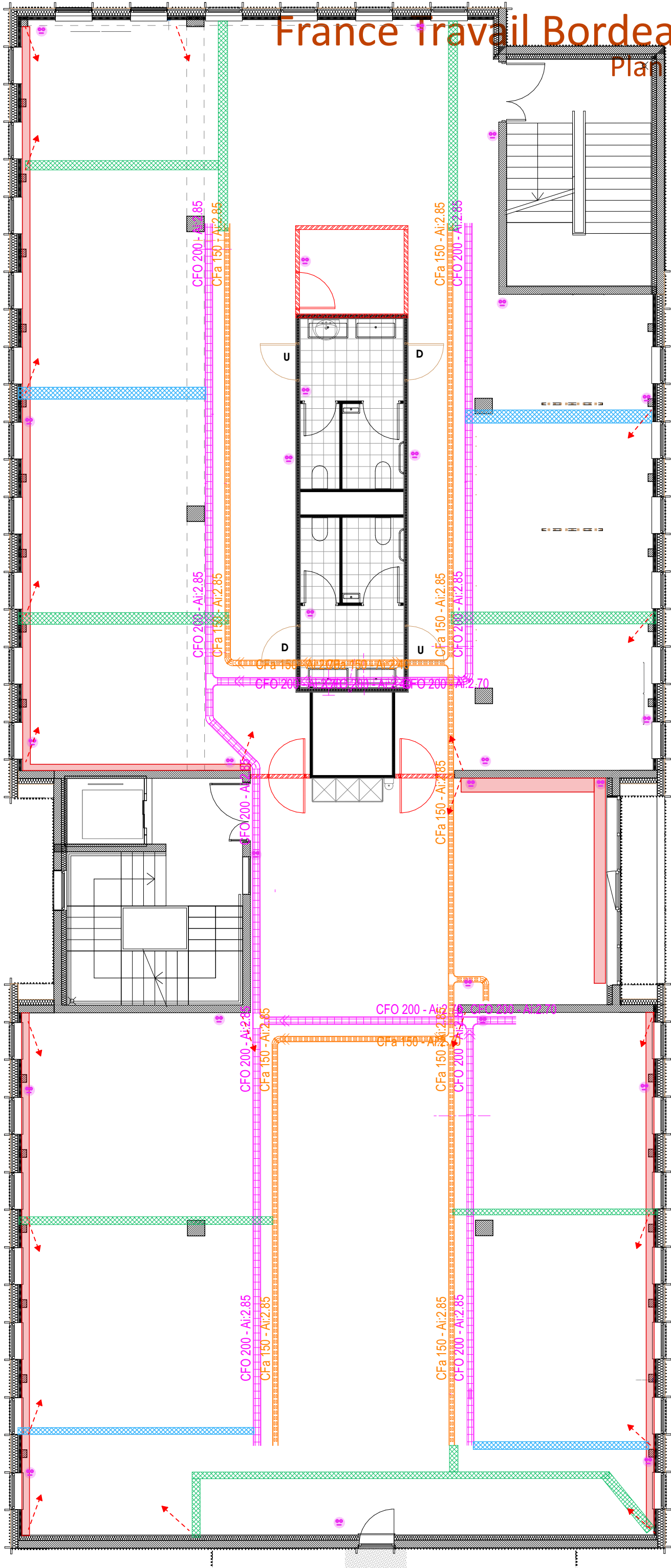
ame architecture
39 Avenue Pierre 1er de Serbie
75008 Paris
T: +33 (0)1 73 79 35 31

Date :
21/10/2025

Index :
B

Bâtiment B

Bâtiment B



> Légende électricité - Existant à charge bailleur

- Goulotte double compartiment (à charge bailleur)
- Goulotte verticale (à charge bailleur)
- PC (à charge bailleur)
- Chemin de câble CFO
- Chemin de câble CFA

> Légende électricité - A créer

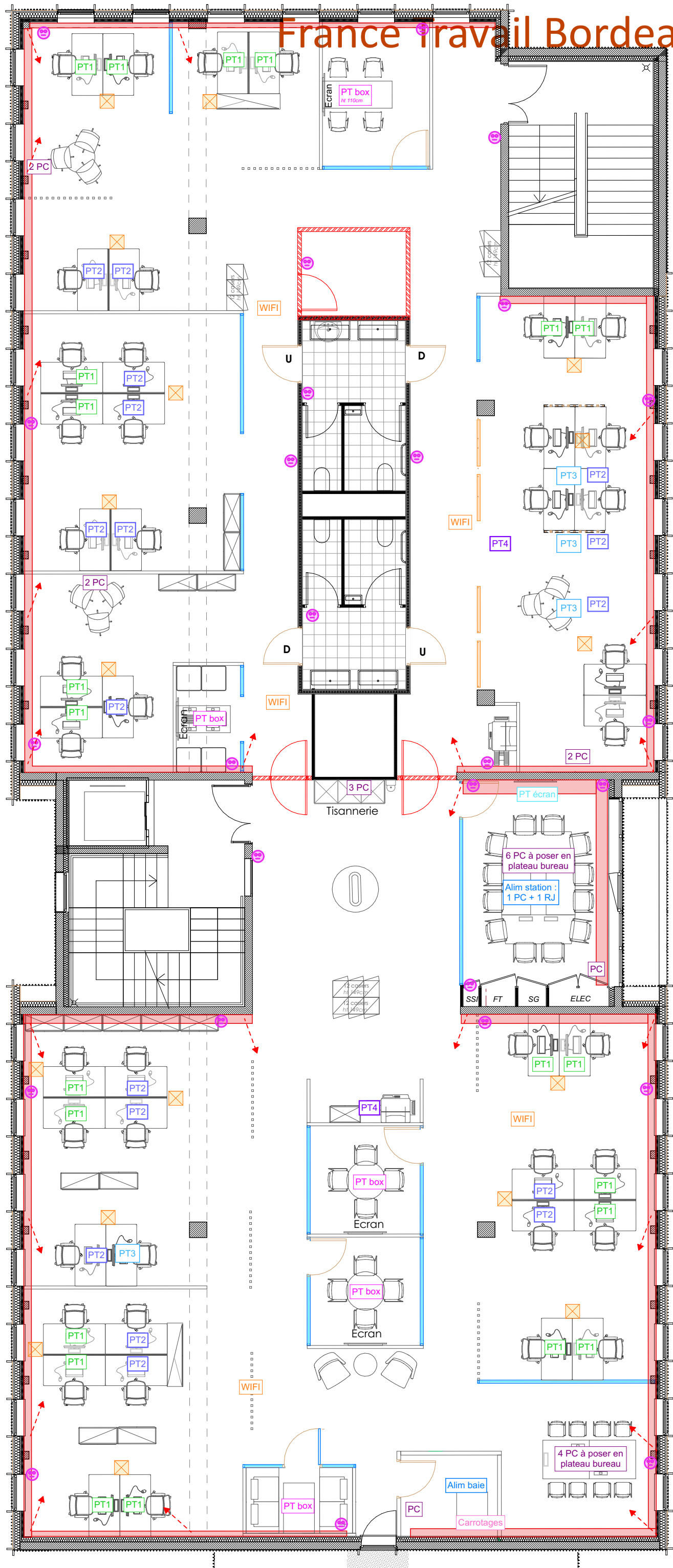
- Chemin de câble CFO à créer
- Chemin de câble CFA à créer
- Goulotte double compartiment (à charge FT)

> Légende électricité - Existant à charge bailleur

- Goulotte double compartiment (à charge bailleur)
- Goulotte verticale (à charge bailleur)
- PC (à charge bailleur)

> Légende électricité - Projet

- PC Prise de courant
- RJ RJ45
- PT1 5PC + 1 RJ (2m de mou)
- PT2 5PC + 1 RJ (4m de mou)
- PT3 5PC + 1 RJ (6m de mou)
- PT4 4PC + 2 RJ (repro)
- PT box 2PC + 1HDMI prise femelle / 1PC + 1HDMI mâle
- PT écran Ecran : 1PC + 1 HDMI
- PT écran Ecran : 1PC + 1RJ45 + 1 HDMI +USBC
- HDMI Cable HDMI à fournir entre écran et PC MOA
- Alim Alimentations diverses
- WIFI RJ45 pour borne wifi
- CA Contrôle d'accès
- Carrotages Carrotage entre niveau pour passage fibre
- PSE : Fourniture luminaire sur pied + 1PC

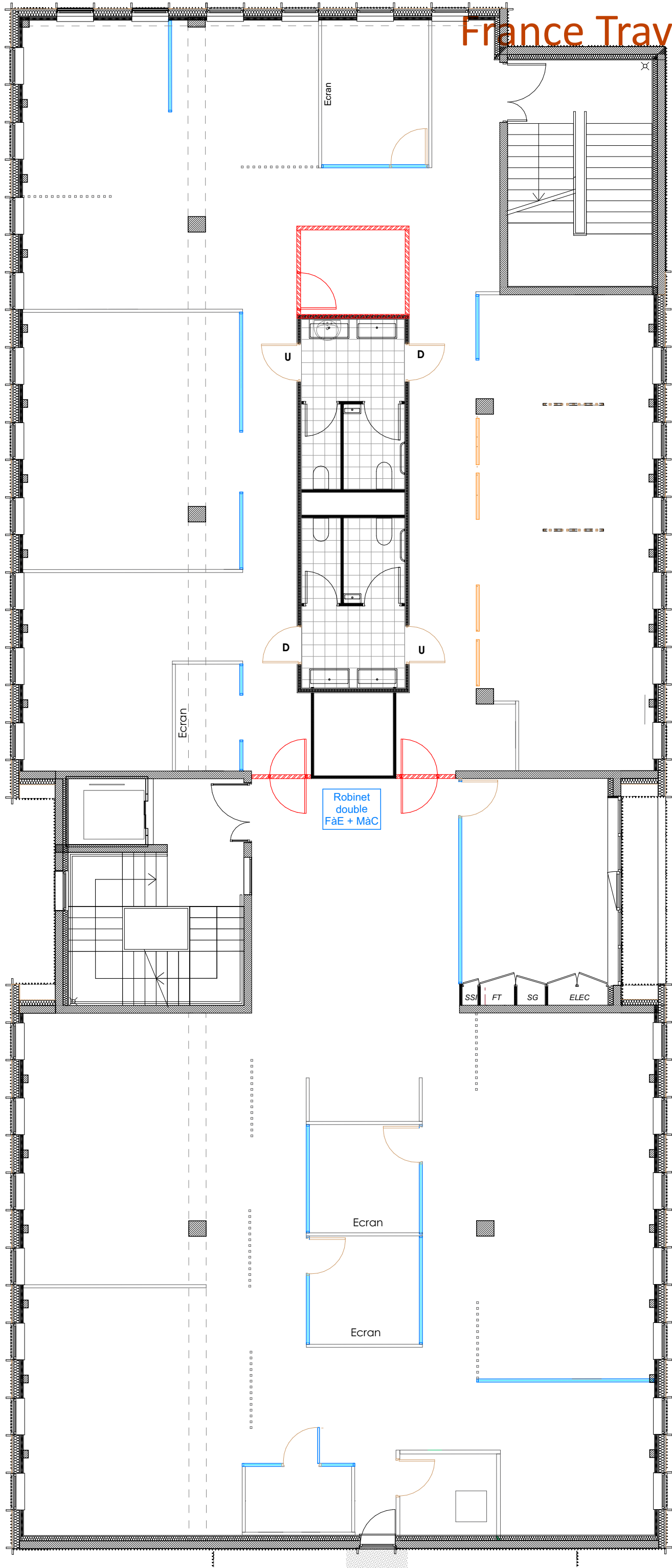


Bâtiment B

ame architecture
39 Avenue Pierre 1er de Serbie
75008 Paris
T: +33 (0)1 73 79 35 31

Date :
21/10/2025

Indice :
B

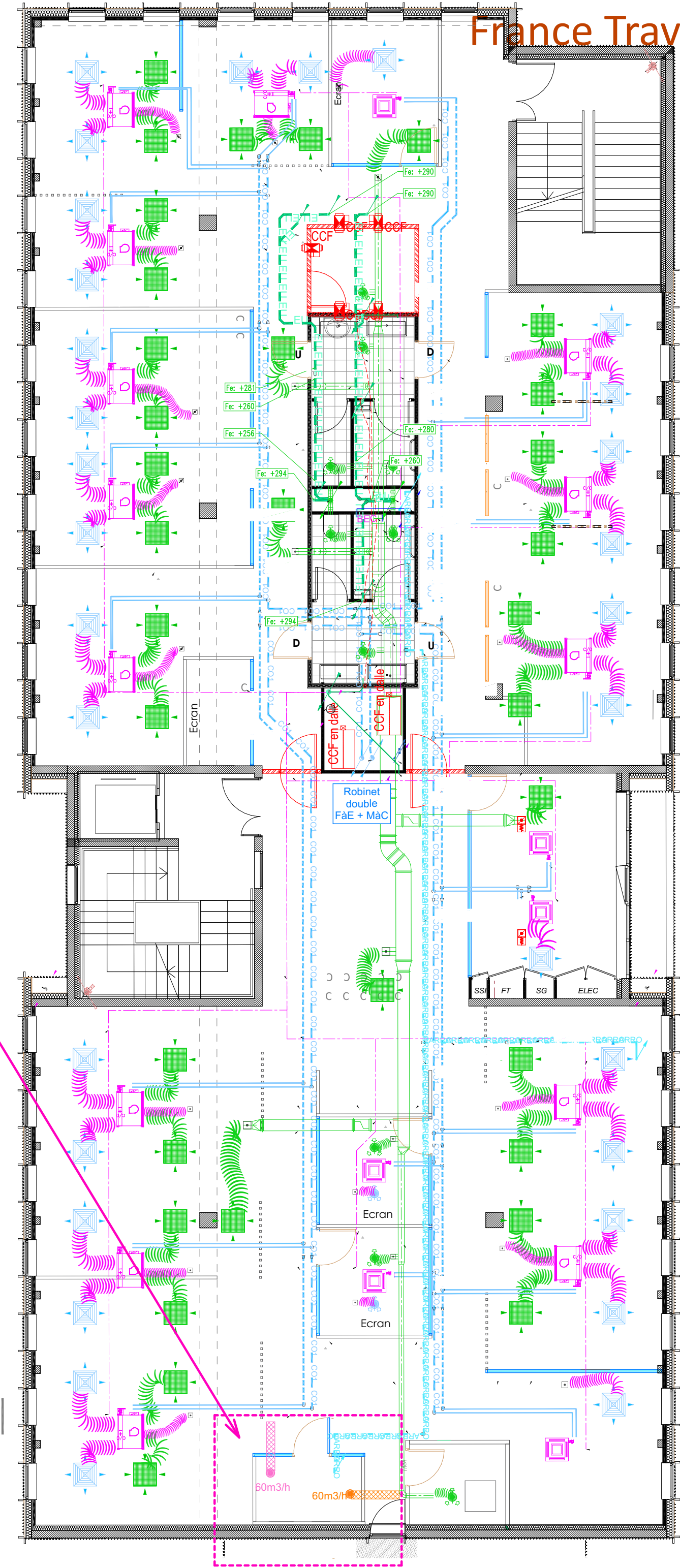


Bâtiment B

> Légende ventilation - A créer

Piquage ventilation à créer - reprise

Piquage ventilation à créer - soufflage



Bâtiment B

France Travail Bordeaux - R+7 - DCE Lots techniques
Plan plafonds lumineux existant +7 - 1:100^{eme}

.7

ame architecture
39 Avenue Pierre 1er de Serbie
75008 Paris
T: +33 (0)1 73 79 35 31

Date :
21/10/2025
Index :
B

> Légende éclairage

Pavé LED (posé par bailleur)

Spot (posé par bailleur)

Luminaire (posé par bailleur)

> Légende plafond

Plafond Fibraroc (à charge bailleur)

Ossature FP dalles 120*60cm (posée par bailleur)
HSFP 2.60



Bâtiment B

France Travail Bordeaux - R+7 - DCE Lots techniques

Plan plafonds lumineux R+7 - 1:100^{eme}

.8

ame architecture
39 Avenue Pierre 1er de Serbie
75008 Paris
T: +33 (0)1 73 79 35 31

Date :
21/10/2025

Index :
B

Pavé LED (posé par bailleur)

Spot (posé par bailleur)

Spot à fournir (compris alimentation à tirer)

Luminaire (posé par bailleur)

Tisannerie - bandeau LED à intégrer dans mobilier

Pavé LED à déplacer

Spot à déplacer

Spot à déposer-reposer

Plafond Fibraroc (à charge bailleur)

Pose des dalles de FP 120*60cm (fournies par bailleur - appro dans le parking) HSFP 2.60

Laine de verre déroulée 140mm + pare-vapeur

Jouée entre FP existant et dalle à créer

Bâtiment B

Echelle sous réserve d'une réduction / Les cotes parcellaires et les implantations doivent être vérifiées et/ou effectuées par un géomètre.
Ces plans ne sont destinés qu'aux études préliminaires et à l'obtention des autorisations administratives ne peuvent en aucun cas servir à l'exécution des travaux